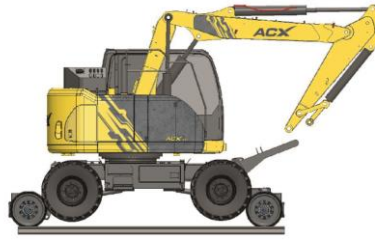


Programme Formation

Conduite en sécurité d'engins de chantier

Conforme à la recommandation R.482



Rail-Route Formations

THÉORIE

(Rappels adaptés en fonction des connaissances de chacun)

1. Les connaissances générales :
 - La **RÉGLEMENTATION**
 - Les accidents du **TRAVAIL**
 - Les acteurs de **PRÉVENTION**
 - Les gestes de **COMMANDEMENT**
 - La **SIGNALISATION**

2. Les principaux types d'engins de chantier :
 - Les catégories de **CACES® R.482**
 - Les **TPOLOGIES** d'engins et leurs équipements

3. Risques liés à l'utilisation des engins de chantier :
 - La stabilité des **ENGINS** de chantier
 - Les travaux de **TERRASSEMENT**

4. Exploitation des engins :
 - La prise de poste et **VÉRIFICATIONS**
 - Les règles de conduite en **SÉCURITÉ**
 - Les risques **DIVERS**

5. Le levage de **CHARGES** :
 - Le dispositif de levage
 - Le déplacement de charges
 - La réglementation
 - La CMU
 - Les élingues
 - L'étiquetage des élingues textiles
 - La confection des élingues
 - Les angles d'élingage

Programme Formation

Conduite en sécurité d'engins de chantier

Conforme à la recommandation R.482



Rail-Route Formations

PRATIQUE

(Rappels adaptés en fonction des connaissances de chacun)

1. Prise de poste et vérifications de l'engin
 2. Conduite et manœuvre
 3. Fin de poste – opération d'entretien quotidien – Maintenance
 4. Conduite au moyen d'une télécommande (**en option**)
 5. Chargement / déchargement sur porte engins (**en option pour certaines catégories**)
-

TEST

1. Evaluations **théoriques**
2. Evaluations **pratiques**
3. Evaluation **AIPR (en option)**

Test **CACES®** établi suivant la recommandation **R.482** de la **CNAM** et valable 10 ans

DURÉE

- Initial : Entre 3 à 5 jours
- Recyclage : 2 jours